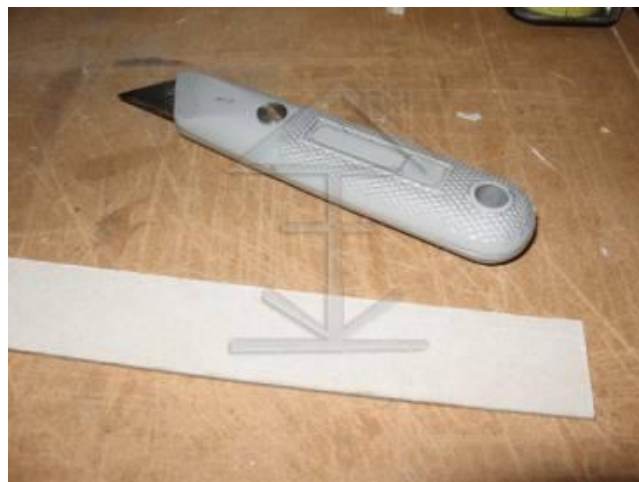
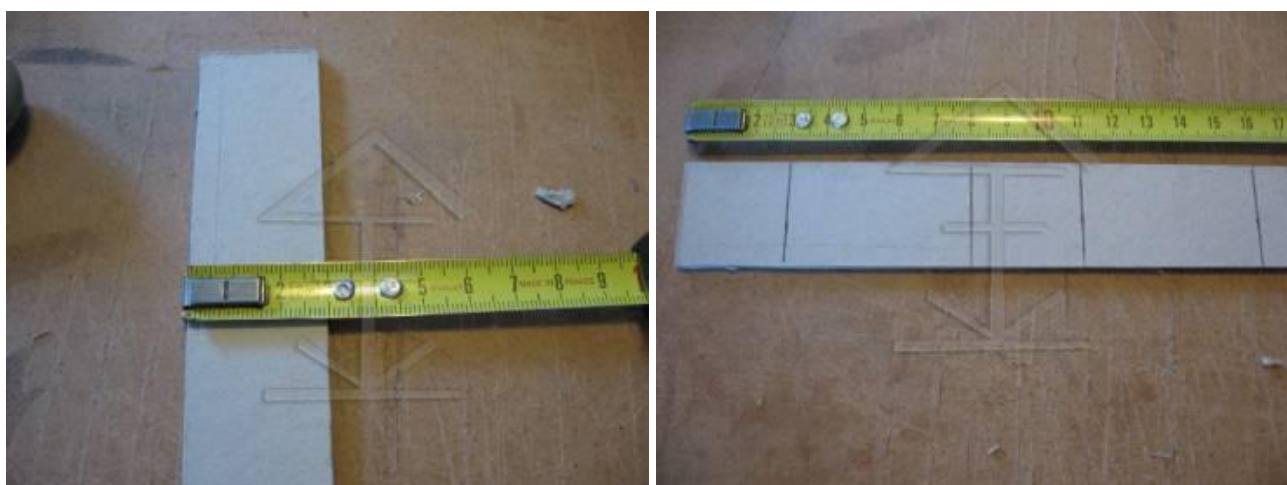


Portatovaglioli natalizio

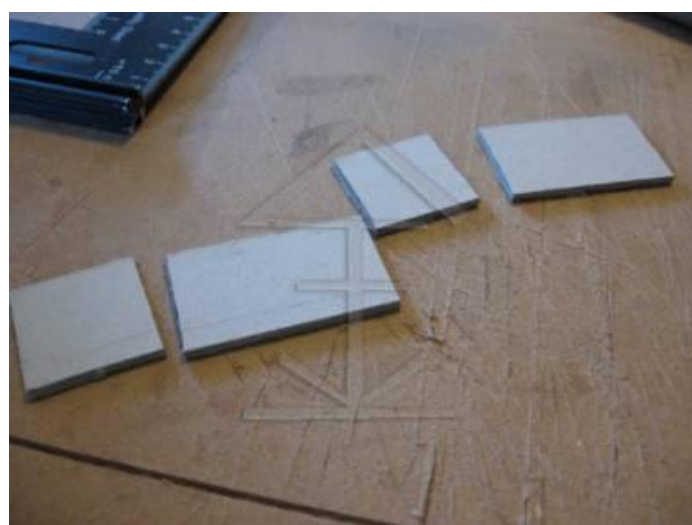
Il lavoro è adatto sia agli adulti che ai bambini, per questi ultimi è meglio l'uso del cutter da un adulto.



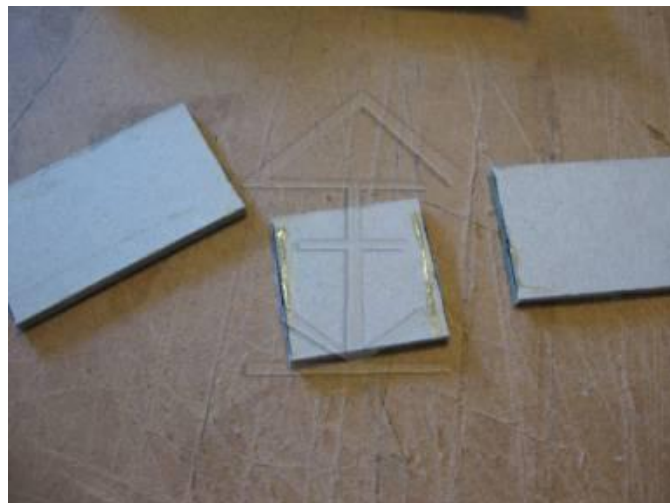
Procurarsi del cartoncino da 2 mm di spessore.



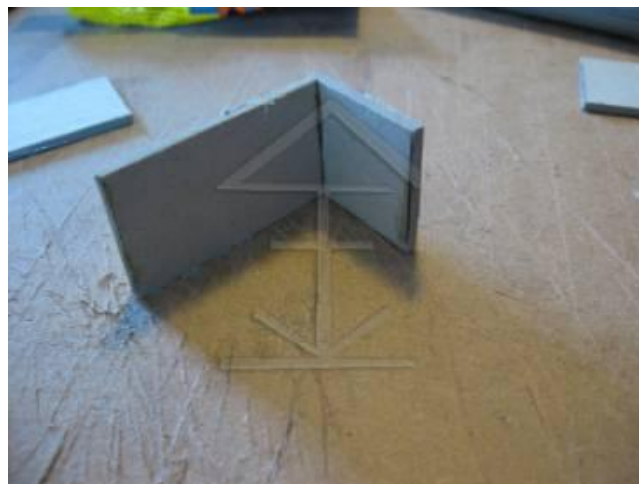
Tagliare in strisce da 3 x 16 cm.



Ricavarne 4 pezzi, 2 da 5 cm e 2 da 3 cm.



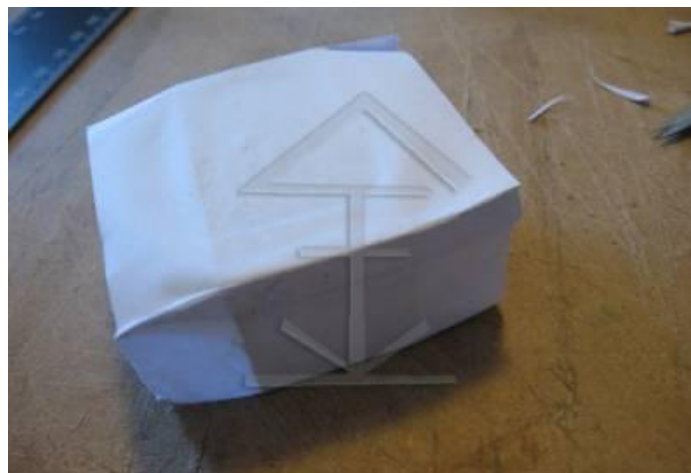
Mettere la colla, del tipo a contatto, ed aspettare che si asciughi un poco.



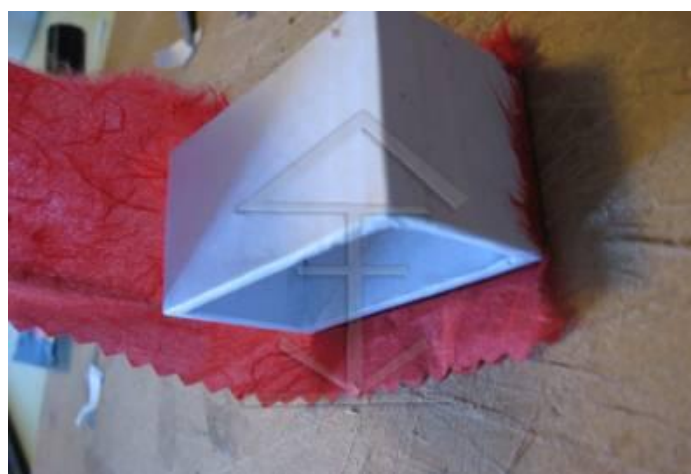
Unire premendo con forza per alcuni secondi.



Continuare con tutti e 4 i pezzi.



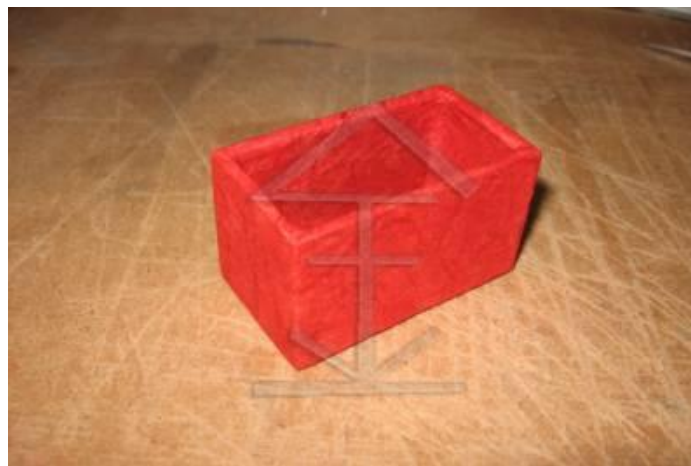
Ricoprire con uno strato di carta bianca, dentro e fuori, incollata con colla vinilica diluita con 1/3 di acqua.



Quando è asciutta. Rivestire con carta di riso, dentro e fuori, incollata con colla vinilica diluita con 1/2 di acqua, . . .



. . . tamponandola con un pennello dall'esterno.



Questo è il pezzo rivestito.



Con alcuni spilli, spago e una tavoletta di legno si costruiscono dei motivi a piacere.



Impregnare lo spago con la solita colla vinilica diluita con 1/2 acqua.



Dorare ed incollare la decorazione.



Il risultato è questo.

Buon lavoro.

Puoi scaricare tutta la sequenza [qui](#).